

## 型号定义

### GRQ-S4-315-RAL9010

#### GRQ 产品组

GRQ-表示可调式球形喷口。

#### S4 导流方向调节型式

O4-表示手动调节；

S4-表示电动执行器调节；

TA-表示感温机构触发调节。

#### 315 名义规格

名义规格有 100、125、160、200、250、315、400、630。

其中，100 和 125 规格的喷口不能加装执行机构。

#### RAL9010 喷涂颜色

RAL9010 为出厂标准颜色；可根据客户要求喷涂特殊颜色。

## 应用描述

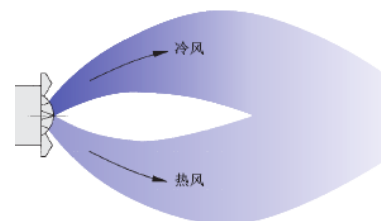
GRQ 型可调式球形喷口适用于高大空间远距离送风。通常侧安装和送风。根据送风温差、安装高度以及要求的射程进行设定和调节送风方向，以满足不同工况下的空调送风效果。喷口的调节范围在 $-30^{\circ}$  ~  $+30^{\circ}$ 。同时，适用的风量范围广，适宜用于机场、大堂、剧院、车站、图书馆、厂房等高大空间。

通常，夏季送冷风时，风口斜向上送风；冬季送热风时，风口斜向下送风，以保证气流组织良好。



## 技术特点

- 高速射流出风方式；
- 适用于高大空间及远射程送风；
- 导流方向可调，可手动调节、电动执行器调节、感温机构触发调节；
- 送风温差大，适用于温差 $-10^{\circ}\text{C}$  ~  $+15^{\circ}\text{C}$  空调系统；
- 送风距离最大可达 50m。



## 材料及表面处理

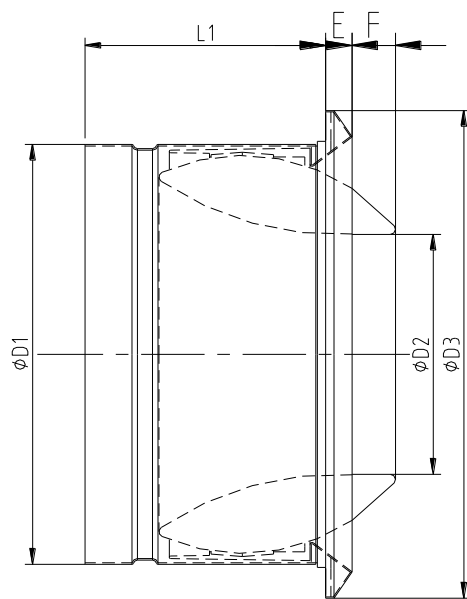
- 喷嘴：铝质；
- 装饰圈：铝质；
- 接管：镀锌钢板材质；
- 标准表面处理为 RAL9010 白色喷涂。

**出货形式：**如果需要，风口和电动执行器/感温机构作为一个整体提供。

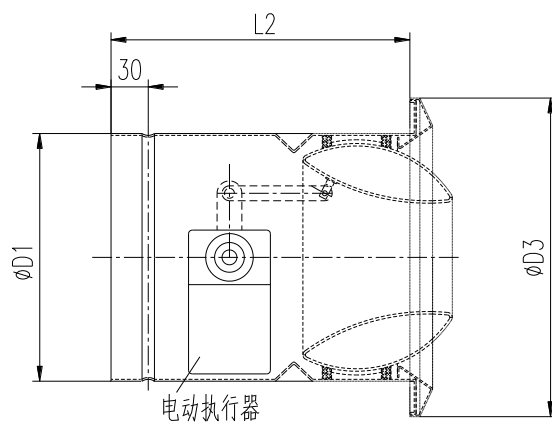
规格尺寸

规格	ΦD1	ΦD2	ΦD3	E	F	L1	L2
100	98	50	146	15	-3	95	-
125	123	64	169	15	7	107	-
160	158	82	200	18	8	120	365
200	198	98	257	19	14	142	365
250	248	136	302	20	22	158	365
315	313	174	384	20	27	193	365
400	398	230	467	24	49	211	365
630	624	335	730	40	110	290	365

- 备注: 1. 所有尺寸单位为毫米/mm。  
2. 如果安装需要具体尺寸大样图, 请联系我们技术人员。



GRQ-O4



GRQ-S4

技术参数

规格	技术参数					
100	风量 m <sup>3</sup> /h	55	80	110	140	
	出口风速 m/s	8	11	15	19	
	阻力损失 Pa	36	59	108	169	
	噪音值 NC	-	-	24	32	
	射程 m	3.6	4.6	6.1	8.2	
125	风量 m <sup>3</sup> /h	85	128	170	210	250
	出口风速 m/s	7	11	15	18	22
	阻力损失 Pa	35	60	105	159	228
	噪音值 NC	-	-	27	32	38
	射程 m	4.1	6.0	7.7	9.8	12.7
160	风量 m <sup>3</sup> /h	140	210	280	350	420
	出口风速 m/s	7	11	15	18	22
	阻力损失 Pa	36	69	110	166	235
	噪音值 NC	-	23	32	38	42
	射程 m	5.1	7.6	9.9	13.8	17.2
200	风量 m <sup>3</sup> /h	220	330	430	550	660
	出口风速 m/s	8	12	16	20	24
	阻力损失 Pa	37	76	115	175	233
	噪音值 NC	-	24	33	40	44
	射程 m	6.8	9.1	11.3	14.6	18.8
250	风量 m <sup>3</sup> /h	350	520	700	870	1043
	出口风速 m/s	7	10	13	17	20
	阻力损失 Pa	35	59	102	163	235
	噪音值 NC	-	23	32	39	45
	射程 m	8.5	11.5	13.6	16.4	22.8
315	风量 m <sup>3</sup> /h	550	830	1100	1380	1660
	出口风速 m/s	6	10	13	16	19
	阻力损失 Pa	30	55	99	145	208
	噪音值 NC	21	25	32	38	46
	射程 m	8.5	13.4	17.6	21.2	24.1
400	风量 m <sup>3</sup> /h	890	1340	1800	2240	2680
	出口风速 m/s	6	9	12	15	18
	阻力损失 Pa	30	51	92	145	208
	噪音值 NC	23	31	37	41	47
	射程 m	11.3	16.8	20.6	24.2	28.4
630	风量 m <sup>3</sup> /h	2240	3360	4480	5600	6700
	出口风速 m/s	7	10.5	14	17.5	21
	阻力损失 Pa	38	84	155	230	325
	噪音值 NC	31	37	44	50	54
	射程 m	24	31	37	43	50

备注: 1. 以上表格中射流射程值在末端气流速度为 0.5 m/s。

2. 当表格中声压级噪声值低于 NC20 时就显示为“-”。

3. 对于非标准的应用和选型, 请联系我们的技术人员。